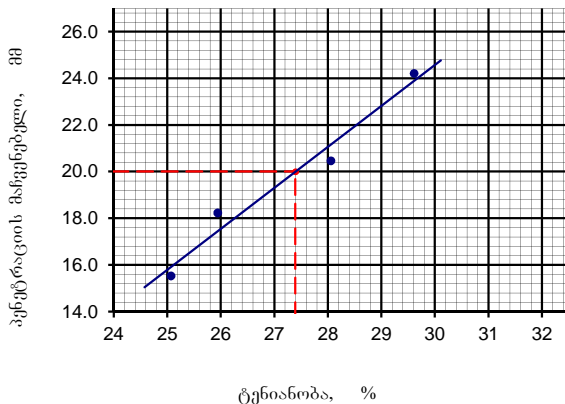


## პლასტიკურობა (პენეტრომეტრით) და პლასტიკურობის რიცხვი

პროექტი GC-1712	ადგილმდენარეობა	საქართველო
ლაბორატორიული კვლევების ჩატარება	ჯაბურდღილი/ შურფი	BH RIONI I
გრუნტის აღწერა	ნიმუშის №	
ქვიშა, საშუალომარცვლოვანი, მტვროვანი, სუსტად თიხიანი, ნიჟარების შემცველობით	სიღრმე	12.00-12.60
ტესტის მეთოდი BS 1377 : ნაწილი 2 : 1990 : 4.3/5	თარიღი	29.08.2017

პლასტიკურობის ქვედა ზღვარი	1	2	3	4	საშუალო
კონტეინერის №					
ტენიანი გრუნტი + კონტეინერი გ					
მშრალი გრუნტი+ კონტეინერი გ					
კონტეინერის წონა გ					
ტენის წონა გ					
მშრალი გრუნტის წონა გ					
ტენიანობა %					

პლასტიკურობის ზედა ზღვარი თესტ ნო.	1			2			3			4		
პენეტრაციის საწყისი მაჩვენებელი მმ	0.0	0.0	0.0	0.0	0.0	0.0	0.0	0.0	0.0	0.0	0.0	0.0
პენეტრაციის მაჩვენებელი მმ	15.5	15.5	15.6	18.2	18.2	18.3	20.4	20.5	20.5	24.1	24.2	24.3
საშუალო პენეტრაცია მმ	15.5			18.2			20.5			24.2		
კონტეინერის №	97			93			52			82		
ტენიანი გრუნტი + კონტეინერი გ	21.52			25.33			26.85			29.11		
მშრალი გრუნტი + კონტეინერი გ	19.09			22.16			24.29			24.84		
კონტეინერის წონა გ	9.20			9.70			15.00			10.17		
ტენის წონა გ	2.43			3.17			2.56			4.27		
მშრალი გრუნტის წონა გ	9.89			12.46			9.29			14.67		
ტენიანობა %	24.6			25.4			27.6			29.1		



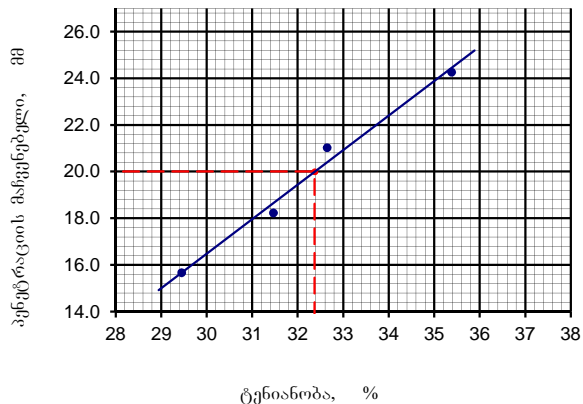
ზედა ზღვარი 26.9 %		
ქვედა ზღვარი		
პლასტიკურობის ინდექსი		
შეასრულა	შეამოწმა	დაადასტურა
თ.გორგიძე	რ.ყაველაშვილი	ლ.გორგიძე

## პლასტიკურობა (პენეტრომეტრით) და პლასტიკურობის რიცხვი

პროექტი <b>GC-1712</b>	ადგილმდენარეობა	საქართველო
ლაბორატორიული კვლევების ჩატარება	ჯაბურდღილი/ შურფი	BH RIONI I
გრუნტის აღწერა	ნიმუშის №	
მტვერი, დაბალპლასტიკური, თიხიანი, სუსტად ქვიშიანი	სიღრმე	30.00-30.60
ტესტის მეთოდი BS 1377 : ნაწილი 2 : 1990 : 4.3/5	თარიღი	29.08.2017

პლასტიკურობის ქვედა ზღვარი	1	2	3	4	საშუალო
კონტეინერის №	1	7			
ტენიანი გრუნტი + კონტეინერი გ	15.69	15.15			
მშრალი გრუნტი+ კონტეინერი გ	14.17	13.61			
კონტეინერის წონა გ	8.00	7.28			
ტენის წონა გ	1.52	1.54			
მშრალი გრუნტის წონა გ	6.17	6.33			
ტენიანობა %	24.6	24.3			24.5

პლასტიკურობის ზედა ზღვარი თესტ ნო.	1			2			3			4		
პენეტრაციის საწვისი მაჩვენებელი მმ	0.0	0.0	0.0	0.0	0.0	0.0	0.0	0.0	0.0	0.0	0.0	0.0
პენეტრაციის მაჩვენებელი მმ	15.6	15.7	15.7	18.3	18.2	18.2	21.0	21.1	21.0	24.2	24.3	24.3
საშუალო პენეტრაცია მმ	15.7			18.2			21.0			24.3		
კონტეინერის №	F			H			93			46		
ტენიანი გრუნტი + კონტეინერი გ	24.39			25.18			29.00			32.05		
მშრალი გრუნტი + კონტეინერი გ	21.11			21.54			24.25			27.15		
კონტეინერის წონა გ	9.97			9.97			9.70			13.30		
ტენის წონა გ	3.28			3.64			4.75			4.90		
მშრალი გრუნტის წონა გ	11.14			11.57			14.55			13.85		
ტენიანობა %	29.4			31.5			32.6			35.4		



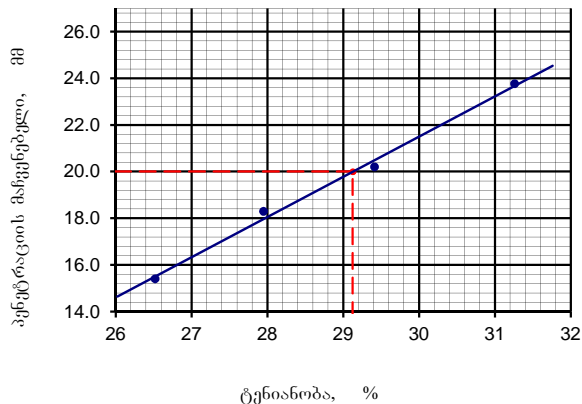
ზედა ზღვარი		32.4 %
ქვედა ზღვარი		24.5 %
პლასტიკურობის ინდექსი		7.9
შეასრულა	შეამოწმა	დაადასტურა
თ.გორგიძე	რ.ყაველაშვილი	ლ.გორგიძე

## პლასტიკურობა (პენეტრომეტრით) და პლასტიკურობის რიცხვი

პროექტი GC-1712	ადგილმდენარეობა	საქართველო
ლაბორატორიული კვლევების ჩატარება	ჯაბურდღილი/ შურფი	BH RIONI I
გრუნტის აღწერა	ნიმუშის №	
ქვიშა, წვრილმარცვლოვანი, მტვროვანი, თიხიანი	სიღრმე	42.00-42.60
ტესტის მეთოდი BS 1377 : ნაწილი 2 : 1990 : 4.3/5	თარიღი	29.08.2017

პლასტიკურობის ქვედა ზღვარი	1	2	3	4	საშუალო
კონტეინერის №					
ტენიანი გრუნტი + კონტეინერი გ					
მშრალი გრუნტი+ კონტეინერი გ					
კონტეინერის წონა გ					
ტენის წონა გ					
მშრალი გრუნტის წონა გ					
ტენიანობა %					

პლასტიკურობის ზედა ზღვარი თესტ ნო.	1			2			3			4		
პენეტრაციის საწვისი მაჩვენებელი მმ	0.0	0.0	0.0	0.0	0.0	0.0	0.0	0.0	0.0	0.0	0.0	0.0
პენეტრაციის მაჩვენებელი მმ	15.5	15.4	15.3	18.2	18.3	18.4	20.2	20.1	20.3	23.8	23.6	23.9
საშუალო პენეტრაცია მმ	15.4			18.3			20.2			23.8		
კონტეინერის №	19			A			L			46		
ტენიანი გრუნტი + კონტეინერი გ	24.15			22.22			29.30			25.10		
მშრალი გრუნტი + კონტეინერი გ	21.75			19.66			25.50			22.29		
კონტეინერის წონა გ	12.70			10.50			12.58			13.30		
ტენის წონა გ	2.40			2.56			3.80			2.81		
მშრალი გრუნტის წონა გ	9.05			9.16			12.92			8.99		
ტენიანობა %	26.5			27.9			29.4			31.3		



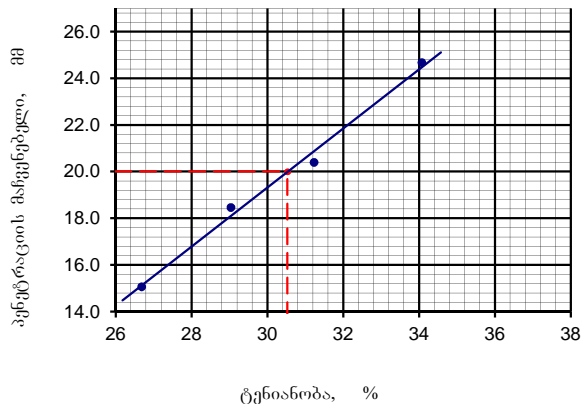
ზედა ზღვარი 29.1 %		
ქვედა ზღვარი		
პლასტიკურობის ინდექსი		
შეასრულა	შეამოწმა	დაადასტურა
თ.გორგიძე	რ.ყაველაშვილი	ლ.გორგიძე

## პლასტიკურობა (პენეტრომეტრით) და პლასტიკურობის რიცხვი

პროექტი GC-1712	ადგილმდენარეობა	საქართველო
ლაბორატორიული კვლევების ჩატარება	ჯაბურდღილი/ შურფი	BH RIONI II
გრუნტის აღწერა	ნიმუშის №	
ქვიშა, საშუალომარცვლოვანი, მტვროვანი, სუსტად თიხიანი	სიღრმე	10.50-11.10
ტესტის მეთოდი BS 1377 : ნაწილი 2 : 1990 : 4.3/5	თარიღი	29.08.2017

პლასტიკურობის ქვედა ზღვარი	1	2	3	4	საშუალო
კონტეინერის №					
ტენიანი გრუნტი + კონტეინერი გ					
მშრალი გრუნტი+ კონტეინერი გ					
კონტეინერის წონა გ					
ტენის წონა გ					
მშრალი გრუნტის წონა გ					
ტენიანობა %					

პლასტიკურობის ზედა ზღვარი თესტ ნო.	1			2			3			4		
პენეტრაციის საწკისი მაჩვენებელი მმ	0.0	0.0	0.0	0.0	0.0	0.0	0.0	0.0	0.0	0.0	0.0	0.0
პენეტრაციის მაჩვენებელი მმ	15.0	15.0	15.2	18.4	18.6	18.4	20.5	20.3	20.4	24.7	24.6	24.7
საშუალო პენეტრაცია მმ	15.1			18.5			20.4			24.7		
კონტეინერის №	94			32			52			46		
ტენიანი გრუნტი + კონტეინერი გ	25.50			29.02			23.53			35.14		
მშრალი გრუნტი + კონტეინერი გ	22.32			25.33			21.50			29.59		
კონტეინერის წონა გ	10.40			12.62			15.00			13.30		
ტენის წონა გ	3.18			3.69			2.03			5.55		
მშრალი გრუნტის წონა გ	11.92			12.71			6.50			16.29		
ტენიანობა %	26.7			29.0			31.2			34.1		



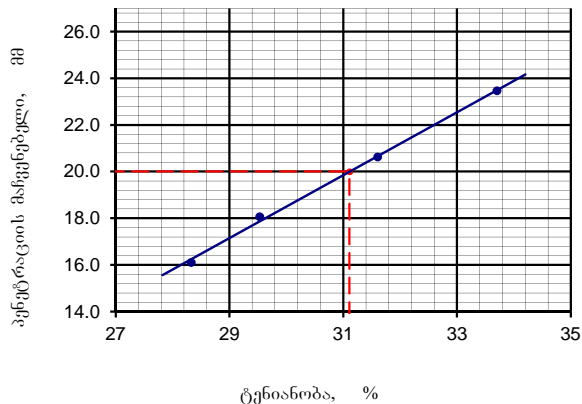
ზედა ზღვარი	30.5 %	
ქვედა ზღვარი		
პლასტიკურობის ინდექსი		
შეასრულა	შეამოწმა	დაადასტურა
თ.გორგიძე	რ.ყაველაშვილი	ლ.გორგიძე

## პლასტიკურობა (პენეტრომეტრით) და პლასტიკურობის რიცხვი

პროექტი GC-1712	ადგილმდენარეობა	საქართველო
ლაბორატორიული კვლევების ჩატარება	ჯაბურდღილი/ შურფი	BH RIONI II
გრუნტის აღწერა	ნიმუშის №	
ქვიშა, წვრილმარცვლოვანი, მტვროვანი, თიხიანი	სიღრმე	15.00-15.60
ტესტის მეთოდი BS 1377 : ნაწილი 2 : 1990 : 4.3/5	თარიღი	29.08.2017

პლასტიკურობის ქვედა ზღვარი	1	2	3	4	საშუალო
კონტეინერის №					
ტენიანი გრუნტი + კონტეინერი გ					
მშრალი გრუნტი+ კონტეინერი გ					
კონტეინერის წონა გ					
ტენის წონა გ					
მშრალი გრუნტის წონა გ					
ტენიანობა %					

პლასტიკურობის ზედა ზღვარი თესტ ნო.	1			2			3			4		
პენეტრაციის საწყისი მაჩვენებელი მმ	0.0	0.0	0.0	0.0	0.0	0.0	0.0	0.0	0.0	0.0	0.0	0.0
პენეტრაციის მაჩვენებელი მმ	16.0	16.1	16.2	18.1	18.0	18.1	20.7	20.6	20.6	23.5	23.4	23.5
საშუალო პენეტრაცია მმ	16.1			18.1			20.6			23.5		
კონტეინერის №	32			22			93			80		
ტენიანი გრუნტი + კონტეინერი გ	35.50			27.45			41.10			39.56		
მშრალი გრუნტი + კონტეინერი გ	30.45			24.11			33.56			32.19		
კონტეინერის წონა გ	12.62			12.80			9.70			10.32		
ტენის წონა გ	5.05			3.34			7.54			7.37		
მშრალი გრუნტის წონა გ	17.83			11.31			23.86			21.87		
ტენიანობა %	28.3			29.5			31.6			33.7		



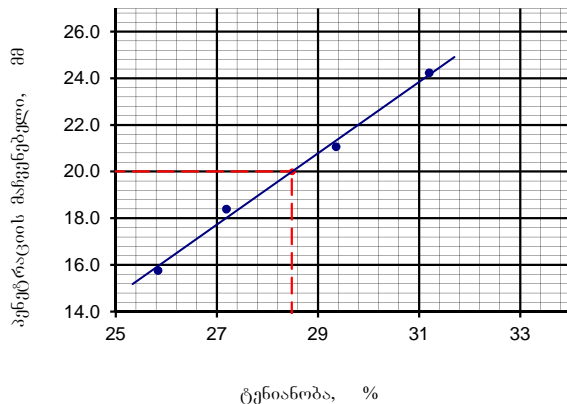
ზედა ზღვარი		31.1 %
ქვედა ზღვარი		
პლასტიკურობის ინდექსი		
შეასრულა	შეამოწმა	დაადასტურა
თ.გორგიძე	რ.ყაველაშვილი	ლ.გორგიძე

## პლასტიკურობა (პენეტრომეტრით) და პლასტიკურობის რიცხვი

პროექტი <b>GC-1712</b>	ადგილმდენარეობა	საქართველო
ლაბორატორიული კვლევების ჩატარება	ჯაბურდღილი/ შურფი	BH RIONI II
გრუნტის აღწერა	ნიმუშის №	
ქვიშა, წვრილმარცვლოვანი, მტვროვანი, თიხიანი	სიღრმე	27.00-27.60
ტესტის მეთოდი BS 1377 : ნაწილი 2 : 1990 : 4.3/5	თარიღი	29.08.2017

პლასტიკურობის ქვედა ზღვარი	1	2	3	4	საშუალო
კონტეინერის №					
ტენიანი გრუნტი + კონტეინერი გ					
მშრალი გრუნტი+ კონტეინერი გ					
კონტეინერის წონა გ					
ტენის წონა გ					
მშრალი გრუნტის წონა გ					
ტენიანობა %					

პლასტიკურობის ზედა ზღვარი თესტ ნო.	1			2			3			4		
პენეტრაციის საწვისი მაჩვენებელი მმ	0.0	0.0	0.0	0.0	0.0	0.0	0.0	0.0	0.0	0.0	0.0	0.0
პენეტრაციის მაჩვენებელი მმ	15.8	15.8	15.7	18.3	18.5	18.4	21.0	21.1	21.1	24.2	24.3	24.2
საშუალო პენეტრაცია მმ	15.8			18.4			21.1			24.2		
კონტეინერის №	17			55			97			F		
ტენიანი გრუნტი + კონტეინერი გ	32.70			22.00			29.38			33.10		
მშრალი გრუნტი + კონტეინერი გ	27.67			20.29			24.80			27.60		
კონტეინერის წონა გ	8.20			14.00			9.20			9.97		
ტენის წონა გ	5.03			1.71			4.58			5.50		
მშრალი გრუნტის წონა გ	19.47			6.29			15.60			17.63		
ტენიანობა %	25.8			27.2			29.4			31.2		



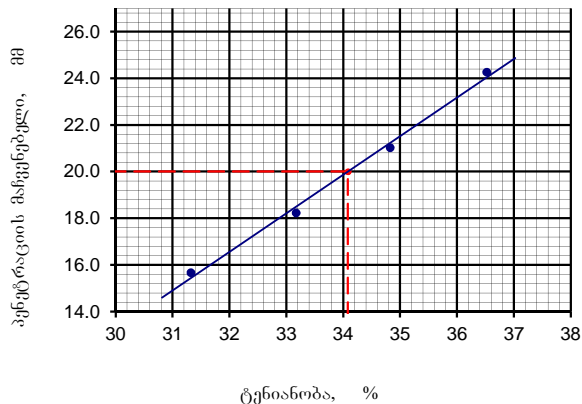
ზედა ზღვარი		28.5 %
ქვედა ზღვარი		
პლასტიკურობის ინდექსი		
შეასრულა	შეამოწმა	დაადასტურა
თ.გორგიძე	რ.ყაველაშვილი	ლ.გორგიძე

**პლასტიკურობა (პენეტრომეტრით) და პლასტიკურობის რიცხვი**

პროექტი <b>GC-1712</b>	ადგილმდენარეობა	საქართველო
ლაბორატორიული კვლევების ჩატარება	ჭაბურღილი/ შურვი	BH RIONI II
გრუნტის აღწერა	ნიმუშის №	
მტვერი, დაბალპლასტიკური, თიხიანი, სუსტად ქვიშიანი	სიღრმე	33.00-33.60
ტესტის მეთოდი BS 1377 : ნაწილი 2 : 1990 : 4.3/5	თარიღი	30.08.2017

პლასტიკურობის ქვედა ზღვარი	1	2	3	4	საშუალო
კონტეინერის №	14	5			
ტენიანი გრუნტი + კონტეინერი გ	16.10	15.91			
მშრალი გრუნტი+ კონტეინერი გ	14.30	13.99			
კონტეინერის წონა გ	7.10	6.38			
ტენის წონა გ	1.80	1.92			
მშრალი გრუნტის წონა გ	7.20	7.61			
ტენიანობა %	25.0	25.2			25.1

პლასტიკურობის ზედა ზღვარი თესტ ნო.	1			2			3			4		
პენეტრაციის საწკისი მაჩვენებელი მმ	0.0	0.0	0.0	0.0	0.0	0.0	0.0	0.0	0.0	0.0	0.0	0.0
პენეტრაციის მაჩვენებელი მმ	15.6	15.7	15.7	18.3	18.2	18.2	21.0	21.1	21.0	24.2	24.3	24.3
საშუალო პენეტრაცია მმ	15.7			18.2			21.0			24.3		
კონტეინერის №	F			H			93			46		
ტენიანი გრუნტი + კონტეინერი გ	24.52			26.47			28.71			33.15		
მშრალი გრუნტი + კონტეინერი გ	21.05			22.36			23.80			27.84		
კონტეინერის წონა გ	9.97			9.97			9.70			13.30		
ტენის წონა გ	3.47			4.11			4.91			5.31		
მშრალი გრუნტის წონა გ	11.08			12.39			14.10			14.54		
ტენიანობა %	31.3			33.2			34.8			36.5		



ზედა ზღვარი		34.1 %
ქვედა ზღვარი		25.1 %
პლასტიკურობის ინდექსი		9.0
შეასრულა	შეამოწმა	დაადასტურა
თ.გორგიძე	რ.ყაველაშვილი	ლ.გორგიძე